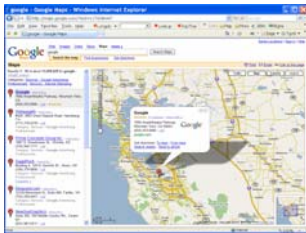


บทนำ

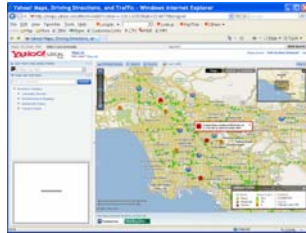
ปัจจุบันเทคโนโลยีด้านซอฟต์แวร์ได้พัฒนาไปมาก เราสามารถเปิดดูข้อมูลแผนที่และสภาพจราจร ด้วยคอมพิวเตอร์หรืออุปกรณ์พกพาได้อย่างง่ายดาย. เทคโนโลยีเครือข่ายช่วยให้เราเข้าถึงข้อมูลปริมาณมากได้จากทุกแห่งหน โดยไม่จำเป็นต้องเปลืองเนื้อที่เก็บข้อมูลนั้นไว้ที่เครื่องตนเอง. ด้านล่างนี้จะเป็นตัวอย่างเทคโนโลยีล่าสุดในการดูข้อมูลแผนที่และสภาพจราจรผ่านอินเทอร์เน็ต โดยได้ยกตัวอย่าง บริการเว็บ และ ซอฟต์แวร์ที่เป็นที่นิยม ใช้กันอยู่ในปัจจุบัน ทั้งของต่างประเทศและของประเทศไทย.

Web-based Systems (ต่างประเทศ)



Google Maps

map.google.com (AJAX)



YAHOO! LOCAL Maps

map.yahoo.com (Flash)



Microsoft Virtual Earth

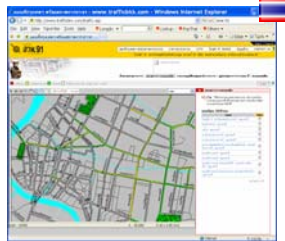
local.live.com (AJAX+Plug-in)

Web-based Systems (ไทย)



NECTEC 8771.91

nectecits.longdo.com (AJAX)



8771.91

www.trafficbkk.com (Plug-in)



LONGDO 8771.91

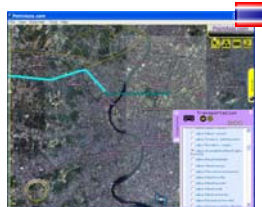
map.longdo.com (AJAX)

Desktop Applications



Google Earth

earth.google.com



PointAsia.com

pointasia.com

Mobile Applications



Google Mobile

google.com/gmm



LONGDO 8771.91

map.longdo.com/m